

Boletín – 2 septiembre 2014

En el siguiente Boletín encontrarán información de Mercado Mundial relacionada a las subastas que lleva a cabo Fonterra de manera quincenal de los siguientes productos: Grasa Butírica, Leche en Polvo Entera y Descremada y queso Cheddar, así como los futuros de la leche elaborados por el Chicago Mercantile Exchange (CME).

Global Dairy Trade - gDT

Los precios de los productos varían dependiendo del tipo de contrato y la fecha que aparece abajo de cada uno de ellos significa la fecha de embarque del producto.

Grasa Butírica (AMF) – Subasta del 2 de septiembre 2014

	Contrato 1 Oct14	Contrato 2 Nov14	Contrato 3 Dic14	Contrato 4 Ene15	Contrato 5 Feb15	Contrato 6 Mar15
Fonterra						
Regular 210kg drum - NZ/AU	n.a.	\$3,240	\$3,300	\$3,360	\$3,415	\$3,495
Premium 210kg drum - NZ	n.a.	\$3,315	\$3,375	\$3,435	\$3,490	\$3,570
Premium 1000kg bin - NZ	n.a.	\$3,365	n.a.	n.a.	n.a.	n.a.
Precio Promedio Ganador (USD / MT, FAS)	n.a.	\$3,311	\$3,357	\$3,401	\$3,449	\$3,539
Variación precio evento anterior	n.a.	-7.6%	-5.9%	-4.2%	-2.7%	-1.8%

USD / MT = Dólares por tonelada

n.a. = no se ofreció ningún producto o no se vendió ningún producto.

En esta gráfica se puede apreciar el comportamiento de 12 meses (agosto 2013 a agosto 2014) de la Grasa Butírica (AMF) en las subastas del gDT de Fonterra. (Precios promedio en dólares por tonelada)

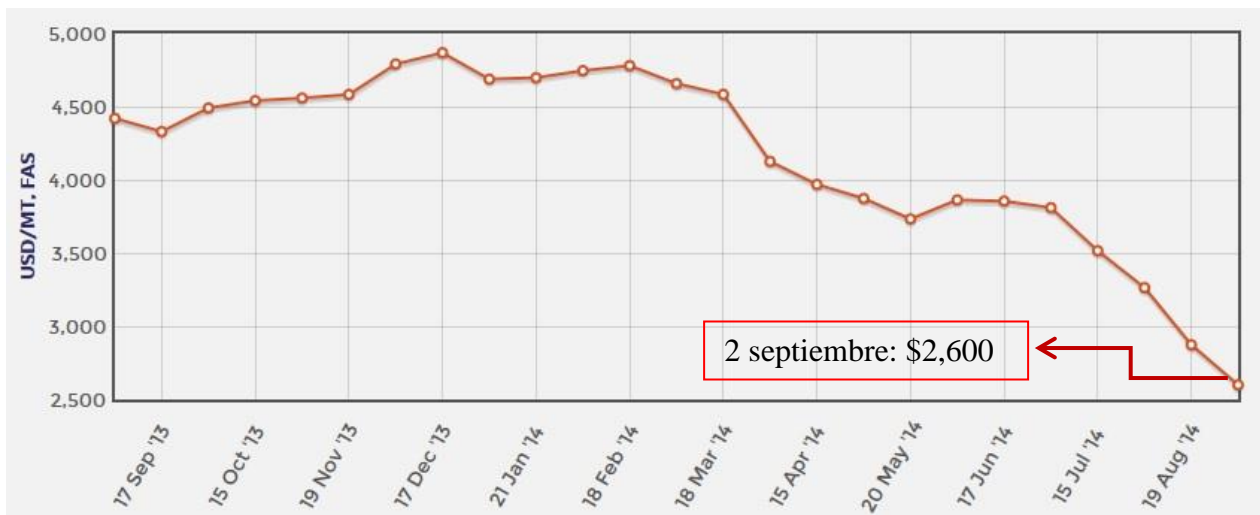


Leche descremada en polvo (SMP) – Subasta del 2 de septiembre 2014

	Contrato 1 Oct14	Contrato 2 Nov14	Contrato 3 Dic14	Contrato 4 Ene15	Contrato 5 Feb15	Contrato 6 Mar15
<u>Amul</u>						
Medium Heat - IN	n.a.	\$3,840	\$3,785	n.a.	n.a.	n.a.
<u>Arla</u>						
Medium Heat Regular - DK	n.a.	\$2,750	n.a.	n.a.	n.a.	n.a.
Medium Heat Regular - EU	n.a.	\$2,705	n.a.	n.a.	n.a.	n.a.
Medium Heat Regular - UK	n.a.	\$2,735	n.a.	n.a.	n.a.	n.a.
<u>Euroserum</u>						
Low Heat Extra Grade - FR	\$2,750	\$2,750	n.a.	n.a.	n.a.	n.a.
Medium Heat Extra Grade - FR	\$2,700	\$2,700	\$2,700	n.a.	n.a.	n.a.
<u>Fonterra</u>						
Low Heat - NZ	n.a.	\$2,465	\$2,575	\$2,700	\$2,785	n.a.
Medium Heat - NZ	n.a.	\$2,435	\$2,575	\$2,680	\$2,765	\$3,150
HH Heat Stable - NZ	n.a.	\$2,515	\$2,645	\$2,750	\$2,835	n.a.
UHT - NZ	n.a.	\$2,485	\$2,645	n.a.	\$2,835	\$3,200
Precio Promedio Ganador (USD / MT, FAS)	\$2,708	\$2,517	\$2,624	\$2,685	\$2,776	\$3,156
Variación precio evento anterior	n.a.	-11.5%	-8.9%	-8.3%	-7.5%	+2.6%

USD / MT = Dólares por tonelada

n.a. = no se ofreció ningún producto o no se vendió ningún producto.

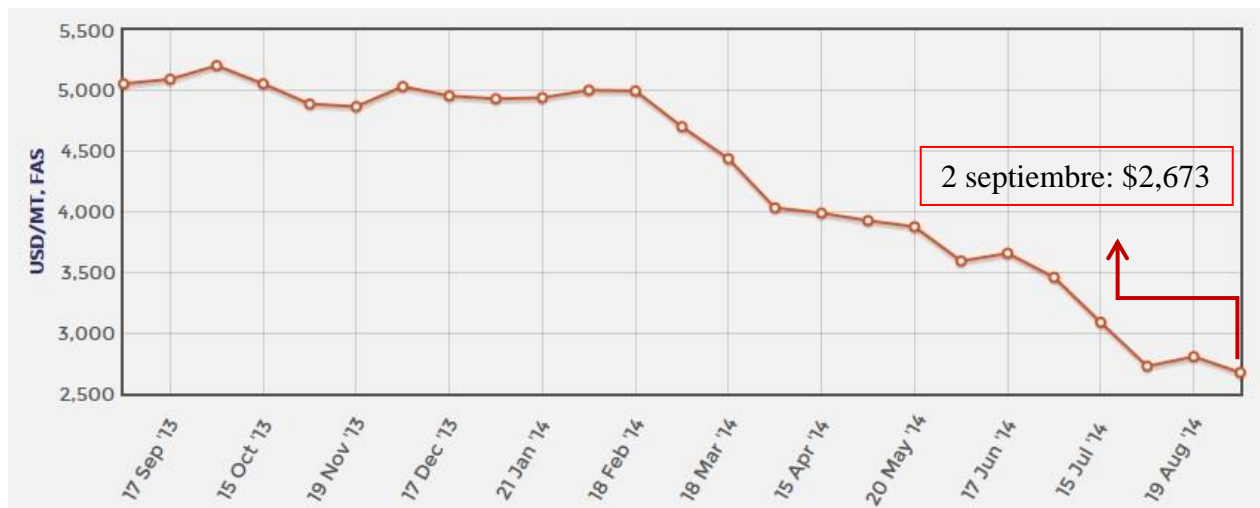


Leche entera en polvo (WMP) - Subasta del 2 de septiembre 2014

	Contrato 1 Oct14	Contrato 2 Nov14	Contrato 3 Dic14	Contrato 4 Ene15	Contrato 5 Feb15	Contrato 6 Mar15
Fonterra						
Regular - NZ	\$2,630	\$2,600	\$2,650	\$2,700	\$2,815	\$2,870
Instant - NZ	\$2,680	\$2,650	\$2,700	\$2,750	\$2,865	\$2,920
UHT - NZ	\$2,725	\$2,695	\$2,725	\$2,775	\$2,890	n.a.
Precio Promedio Ganador (USD / MT, FAS)	\$2,671	\$2,620	\$2,665	\$2,722	\$2,841	\$2,886
Variación precio evento anterior	-8.6%	-4.9%	-4.8%	-4.7%	-0.1%	-0.2%

USD / MT = Dólares por tonelada

n.a. = no se ofreció ningún producto o no se vendió ningún producto.



Queso Cheddar – Subasta del 2 de septiembre 2014

	Contrato 1 Oct14	Contrato 2 Nov14	Contrato 3 Dic14	Contrato 4 Ene15	Contrato 5 Feb15	Contrato 6 Mar15
Fonterra						
Young - NZ	n.a.	\$3,275	\$3,265	\$3,280	n.a.	n.a.
Frozen - NZ	n.a.	n.a.	\$3,295	n.a.	n.a.	n.a.
Precio Promedio Ganador (USD / MT, FAS)	n.a.	\$3,275	\$3,270	\$3,280	n.a.	n.a.
Variación precio evento anterior	n.a.	-3.1%	-6.7%	-4.8%	n.a.	n.a.

USD / MT = Dólares por tonelada

n.a. = no se ofreció ningún producto o no se vendió ningún producto.

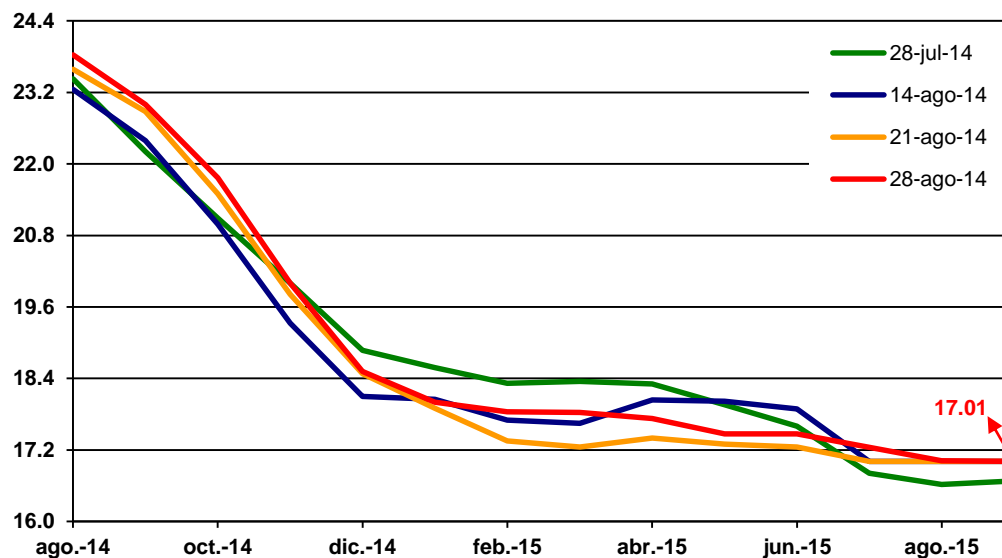


En la siguiente tabla se pueden apreciar los futuros de la Leche en Polvo (Dólares por CWT), los cuales son elaborados por el Chicago Mercantil Exchange (CME).

Futuros	28-jul-14	14-ago-14	21-ago-14	28-ago-14
ago-14	23.43	23.25	23.59	23.83
sep-14	22.21	22.39	22.88	23.00
oct-14	21.09	20.99	21.50	21.77
nov-14	20.00	19.33	19.81	20.00
dic-14	18.87	18.10	18.48	18.52
ene-15	18.58	18.05	17.90	18.00
feb-15	18.32	17.70	17.35	17.84
mar-15	18.35	17.65	17.25	17.83
abr-15	18.31	18.04	17.40	17.73
may-15	17.96	18.02	17.30	17.47
jun-15	17.60	17.89	17.25	17.47
jul-15	16.81	17.01	17.01	17.25
ago-15	16.62	17.01	17.01	17.02
sep-15	16.68	17.01	17.01	17.01

Nota: Los precios a futuro corresponden al día que marca la fecha.
1 CWT = 45.35 litros

A continuación podemos apreciar la misma información que en la tabla anterior, solo que ahora de manera gráfica.



En la siguiente tabla se pueden apreciar los futuros de la Leche Líquida (Dólares por CWT), los cuales son elaborados por el Chicago Mercantil Exchange (CME).

Futuros	28-jul-14	14-ago-14	21-ago-14	28-ago-14
ago-14	21.60	22.17	22.23	22.24
sep-14	21.07	22.70	23.63	23.95
oct-14	20.19	21.24	22.34	22.78
nov-14	19.52	19.96	20.64	20.87
dic-14	19.23	19.22	19.48	19.74
ene-15	18.50	18.53	18.57	18.60
feb-15	18.10	18.01	18.09	18.21
mar-15	18.04	17.95	18.05	18.07
abr-15	17.96	17.95	17.99	18.00
may-15	17.96	17.94	18.00	18.00
jun-15	17.98	18.00	18.00	18.00
jul-15	18.01	18.05	18.06	18.00
ago-15	18.03	18.05	18.04	18.00
sep-15	17.90	18.10	18.10	18.05

Nota: Los precios a futuro corresponden al día que marca la fecha.

1 CWT = 45.35 litros

A continuación podemos apreciar la misma información que en la tabla anterior, solo que ahora de manera gráfica.

